

Importer des images sous Windows

Il existe plusieurs différences de fonctionnement suivant les systèmes utilisés (Linux, Mac ou Windows).

En particulier en ce qui concerne l'import d'image qui ne peut se faire directement à partir de l'appareil.

Cela nécessite donc une manipulation supplémentaire que nous allons aborder dans ce tutoriel



V 2.6.2

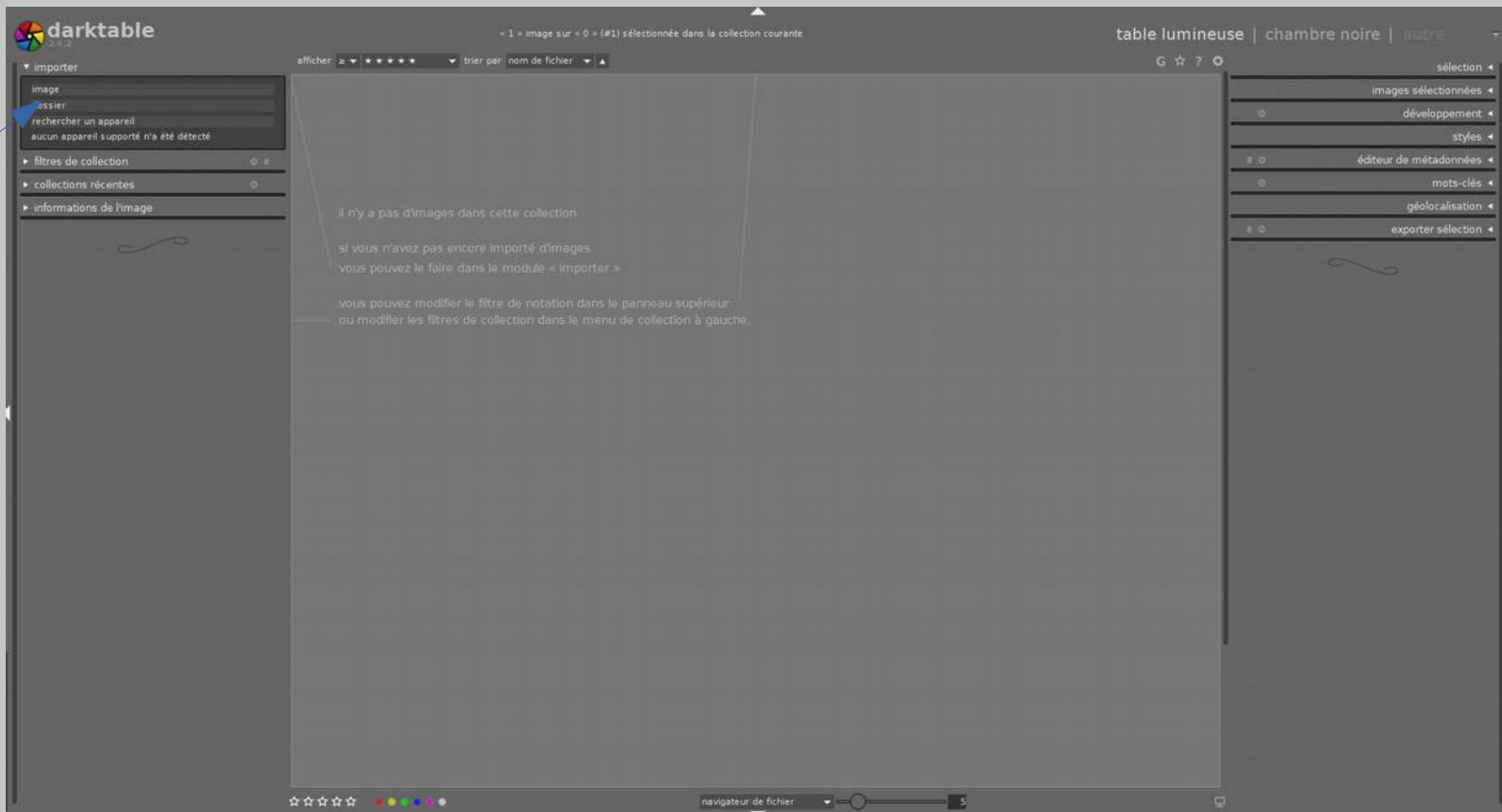
Partons du principe que les photos ont été transférées sur l'ordinateur ou sur un serveur.
Le classement appliqué est propre à chacun, mais les images sont situées dans un dossier.



V 2.6.2

L'ouverture de darktable présente cet écran.

Clic sur importer/dossier



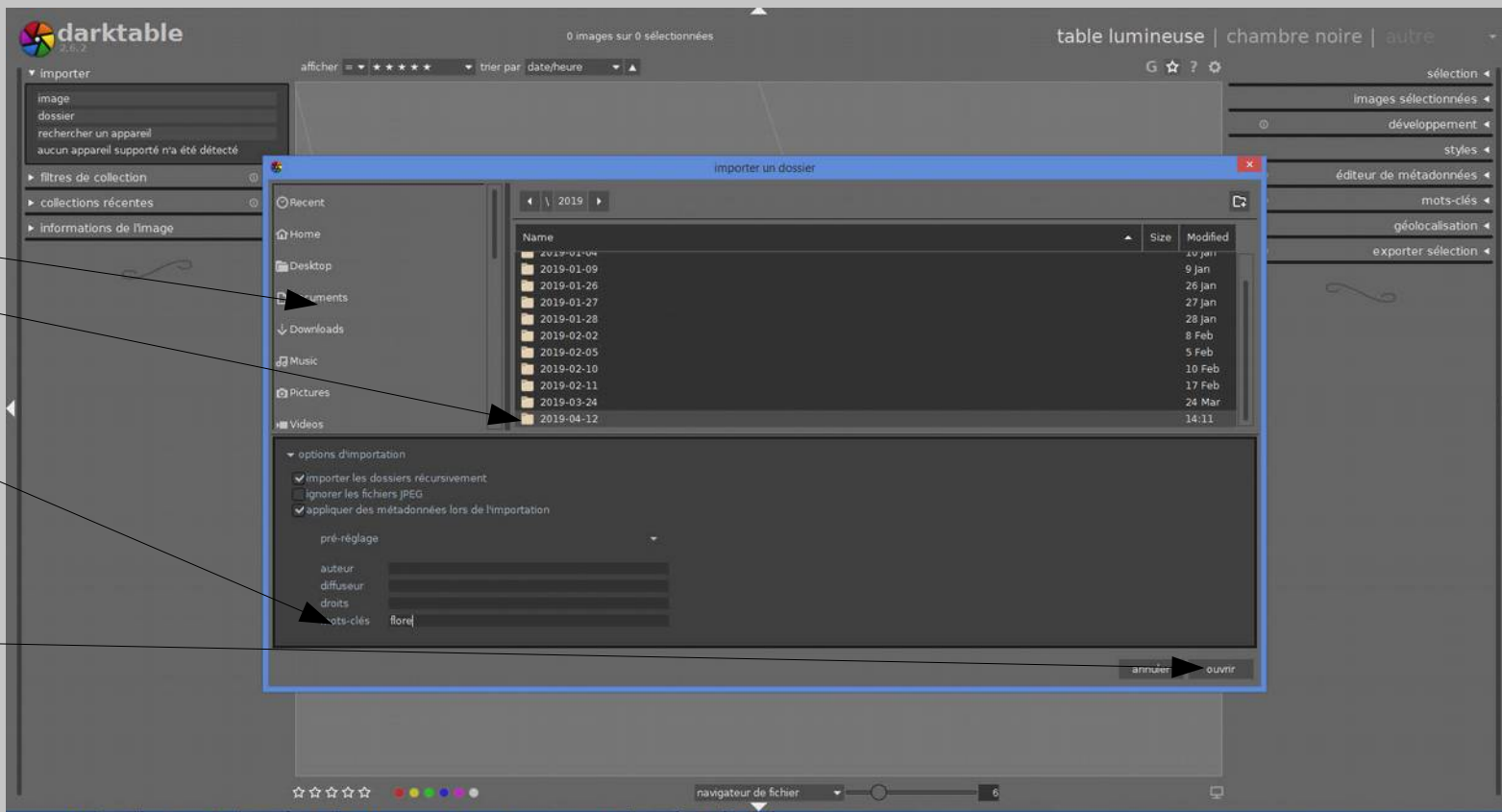
La fenêtre qui s'ouvre offre la possibilité de chercher le dossier contenant les images à importer. La recherche se fait dans l'arborescence.

Choisir le dossier à importer

J'en profite pour attribuer un mot clé à la série que je sais être consacrée aux fleurs

Les autres champs sont à remplir si besoin.

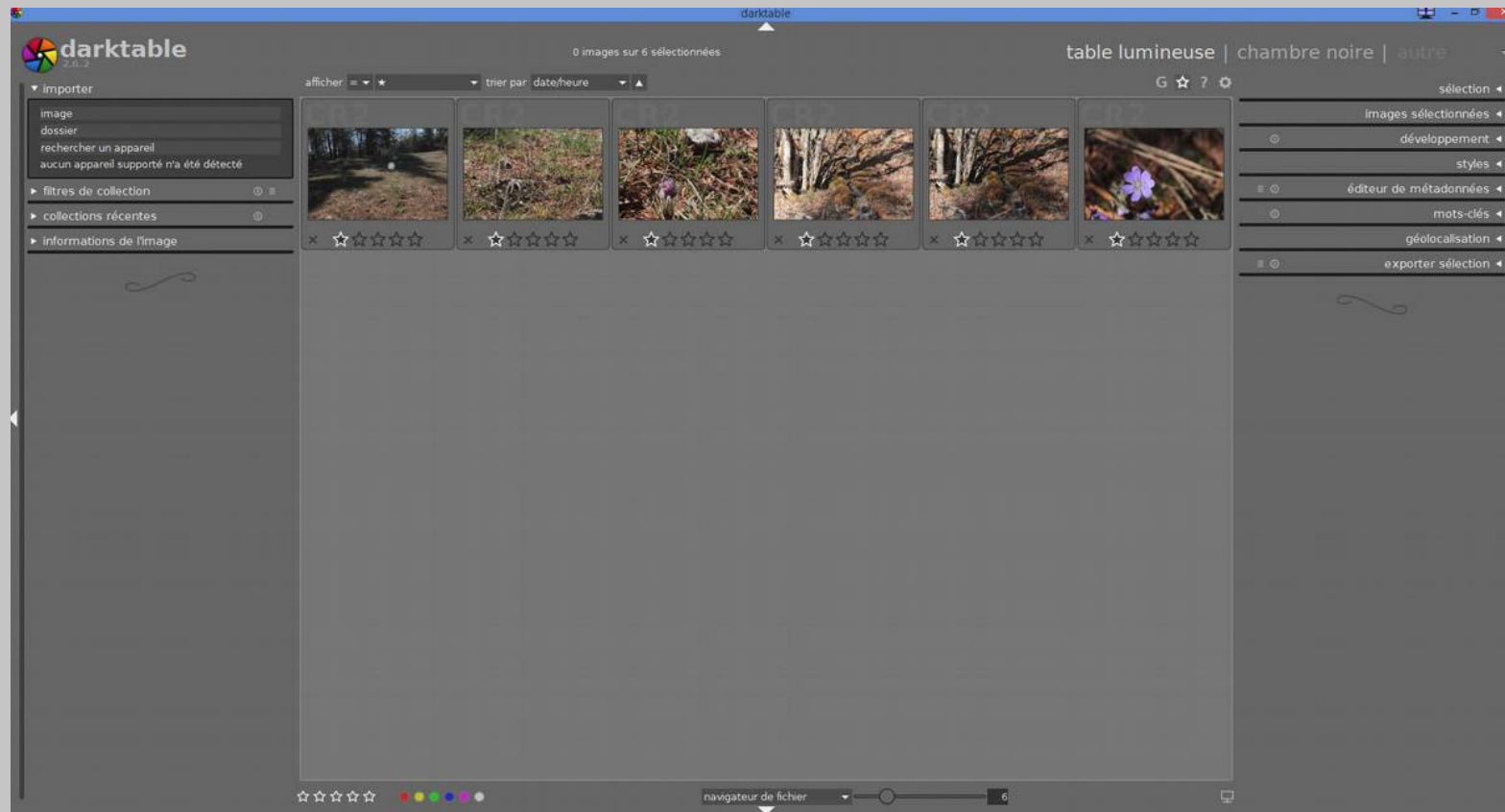
Clic sur ouvrir





V 2.6.2

Les photos sont importées
et prêtes au post-traitement





V 2.6.2

Alain WASNIEWSKI

Pour aller plus loin : darktable.fr